

**WAAR IS DE  
NOODUITGANG**





Met duidelijkheid vooraf is deze vraag niet nodig. Breng 'Brandinstructies'\* aan. Niet alleen omdat het verplicht is, maar bovenal voor de veiligheid van uw medewerkers, gasten, leerlingen en/of bezoekers.

### Voor een veilige ontruiming

In de Arbo-wet is geregeld dat bedrijven en instellingen een ontruimingsplan moeten opstellen.

Een onderdeel van het ontruimingsplan vormen de plattegronden van het gebouw met daarin aangegeven de (nood)uitgangen, blusmiddelen, etc.

Naast het ontruimingsplan is het noodzakelijk dat in het gebouw, op voldoende en duidelijk zichtbare plaatsen, brandinstructies worden aangebracht. \*(Brandinstructie met ontruimingsplattegrond)

Voor de brandinstructie met ontruimingsplattegrond wordt vaak geadviseerd:

***'In elke ruimte moet - het liefst naast de toegangsdeur - een overzichtelijke plattegrond duurzaam zijn aangebracht, waarop de kortste vluchtweg is aangegeven en voorzien van duidelijke instructies.' Ter wille van de duidelijkheid is het gebruik van kleuren belangrijk.***



In deze folder zijn enkele, verkleinde, voorbeelden afgebeeld.

Op onze website: [www.selga.nl](http://www.selga.nl) kunt u meerdere voorbeelden zien voor hotels, scholen, bedrijven en instellingen. Op verzoek zenden wij u graag enkele voorbeelden.

Eveneens vindt u op onze website referenties waarvoor wij brandinstructies hebben mogen maken

Begane grond  
Ground floor  
Erdgeschoss  
Rez-de-chassée

Kamer  
Room  
Zimmer  
Chambre

**123**

**HOTEL PATERSWOLDE**  
FLETCHER HOTELGROUP

Grondplaatjes  
Patersvoldsemer Westzijde

Reception & Alarmering 112

**WAT TE DOEN BIJ BRAND**

- Blijf kalm. Paniek is gevaarlijk.
- Meld eerst.
- Activeer de handbrandmelder door het breken van het glaasje.
- Verlaat het gebouw: (gebruik de lift niet)
- Help eventueel uw mede-hotelgasten.
- Meldt u bij de verzamelplaats.

**VERHALTENSAANNAHMEN BEI FEUER**

- Ruhig bleiben! Panik ist gefährlich.
- Zuerst Feuer melden.
- Aktivieren sie den Feuermelder indem Sie den Glasdeckel brechen.
- Verlassen Sie das Gebäude. (Keinen Aufzug benutzen)
- Helfen sie bei Bedarf den anderen Hotelgästen.
- Melden Sie sich am Sammelpunkt.

**WHAT TO DO IN CASE OF FIRE**

- Stay calm. Don't panic.
- Report first.
- Activate the fire alarm button by smashing the glass cover.
- Leave the building. (Don't use elevator)
- If necessary help your fellow hotelguests.
- Please report at the assembly point.

**CE QU'IL FAUT FAIRE EN CAS D'INCENDIE**

- Restez calme. La panique est dangereuse.
- Faites savoir d'abord.
- Actionnez le signal d'incendie en cassant le verre.
- Quittez le bâtiment. (Ne vous servez pas d'ascenseur)
- Aidez au besoin votre camarade voyageur.
- Présentez-vous au lieu de rassemblement.

U bevindt zich hier  
You are here now  
Sie befinden sich hier  
Vous vous trouvez ici

(Nood)uitgang  
Emergency exit  
Notausgang  
Sortie de secours  
Brandlang  
Fire hose  
Feuerschlauch  
Tuyau  
Brandblusser  
Fire extinguisher  
Feuerlöscher  
Extincteur  
Brandmelder  
Fire alarm button  
Feuermelder  
Avertisseur d'incendie  
Brandmeldecentrale  
Fire report station  
Feuermeldzentrale  
Avis d'incendie poste central  
BMC  
Eerste-Overste hulp  
First aid  
Unfallstation  
Aide  
Trappenhuis  
Staircase  
Treppenhaus  
Cage de L'escalier  
Verzamelplaats  
Assembly point  
Rassemblement

Voorbeeld Ontruimingsplattegrond-brandinstructie voor een hotelgebouw.  
(Er zijn meerdere lay-outs en teksten mogelijk. Zie onze website [www.selga.nl](http://www.selga.nl))

### Ontruimingsplattegrond (NEN1414)

De doelstelling voor ontruimingsplattegronden is het informeren van alle aanwezigen in het gebouw, die geen veiligheidskundige achtergrond hebben, over de vluchtmogelijkheden.

Op de plattegrond staat alleen de op deze doelgroep afgestemde informatie. De plattegrond moet bijdragen aan het veilig en zelfstandig verlaten van het gebouw door alle aanwezigen.

De informatie is in de eerste plaats bedoeld voor een preventieve oriëntatie en instructie voordat zich een noodsituatie voordoet. In geval van ontruiming moeten de vluchtroutesignaleringen hiervoor toereikend zijn.

Voor de ontruimingsplattegrond geldt als uitgangspunt dat het overzicht van de plattegrond van het allergrootste belang is.

De plattegrond voorziet het best in deze behoefte door zoveel mogelijk te beperken in gepresenteerde informatie.

De 'Brandinstructies' kunnen geheel volgens uw wensen worden gemaakt. Namen en/of ruimtenummers en/of specifieke voor de betreffende ruimte bestemde informatie of instructies kunnen worden vermeld. Indien gewenst in 4 talen. (Nederlands, Engels, Duits, Frans.)

Voor uw Ontruimingplan kunnen wij de 'Veiligheidsplattegronden' maken.

Plattegronden en Brandinstructies kunnen geleverd worden in de formaten A5, A4, A3 en A2.

Op papier en in houten of aluminium lijst of geplastificeerd.

Heeft u belangstelling of wenst u nadere informatie bel ons op nr. 0495-450996 of stuur ons een e-mail: [info@selga.nl](mailto:info@selga.nl)

U ontvangt dan voorbeelden, informatie over onze werkwijze en een prijsopgave.

Op onze website [www.selga.nl](http://www.selga.nl) treft u ook informatie en voorbeelden aan.

Voor een veilige ontruiming



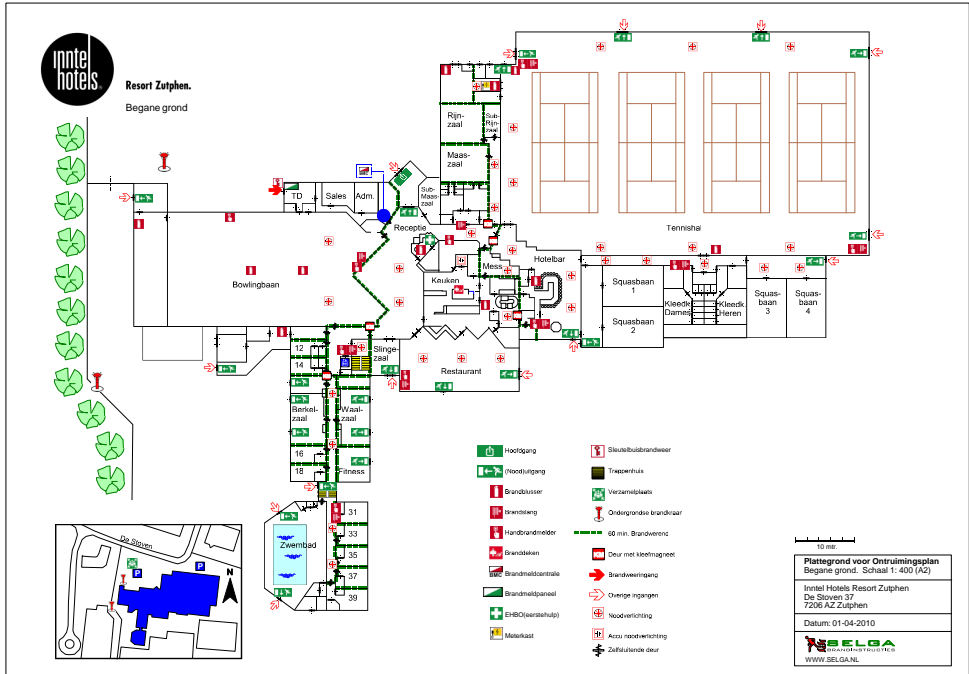
**NEN 1414 / NTA 8112**  
 De ontruimings- en veiligheidsplattegronden maken wij conform de NEN-normen NEN1414 en NTA 8112 op A4 of A3 formaat. Andere formaten zijn mogelijk. In lijst of geplastificeerd

Van onze klanten horen wij dat wij goed werk leveren tegen een redelijke vergoeding.

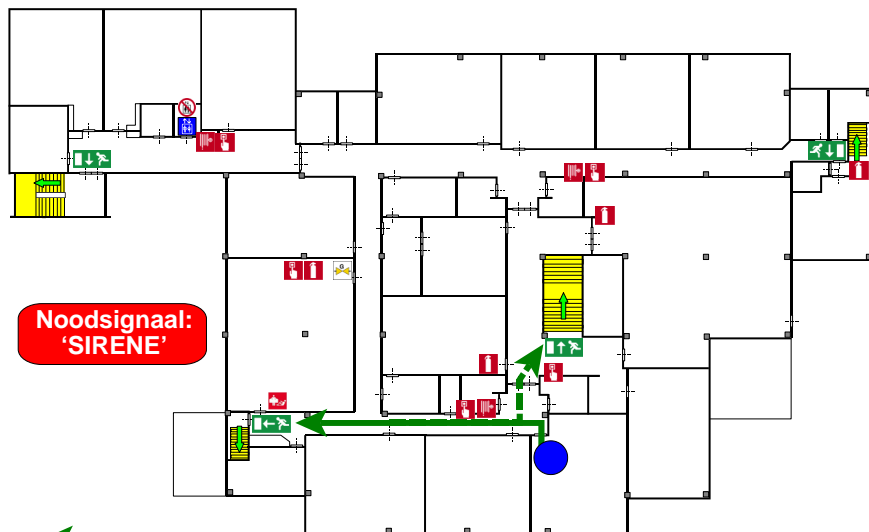
Zie onze website [www.selga.nl](http://www.selga.nl) voor referenties.

**Veiligheidsplattegrond (Ontruimingsplan) (NEN1414)**

Een veiligheidsplattegrond kan veel breder worden ingezet en zal dus meer informatie bevatten dan een ontruimingsplattegrond. Een veiligheidsplattegrond voor de bedrijfshulpverlening behoort ten minste de symbolen voor vluchtrouteaanduiding, reddingsmiddelen en brandbestrijding te bevatten. De symbolen voor geboden, verboden en waarschuwingen kunnen, daar waar dit bij calamiteitenbestrijding functioneel is, worden gebruikt. Indien de plattegrond ook moet kunnen worden ingezet als voorlichting binnen een organisatie is het gebruik van deze symbolen functioneel.



Voorbeeld van een Veiligheidsplattegrond t.b.v. het ontruimingsplan voor een hotelgebouw. (Er zijn meerdere lay-outs en teksten mogelijk. Zie onze website [www.selga.nl](http://www.selga.nl))



← Vluchtroute

← - - - Alternatieve vluchtroute



(Nood)uitgang



Afsluiter gas



Brandslang



Verzamelplaats



Brandmelder



Trappen



Brandblusser



Lift



Blusdeken



Bij brand de lift  
niet gebruiken



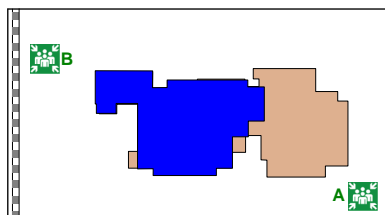
U bevindt zich hier



## Belangrijk bij calamiteiten

Wat te doen bij een calamiteit (brand)

1. Blijf kalm !! PANIEK IS GEVAARLIJK !!
2. Sluit ramen en deuren
3. Volg de instructies van schoolmedewerkers precies op.
4. Volg bij het verlaten van het gebouw de route, indien deze geblokkeerd is volg dan de alternatieve route.
5. Loop op de trappen rechts en achter elkaar.
6. Eenmaal buiten, ga naar de verzamelplaats B en voeg je bij de docent waar van je op dat moment les had. (blijf als klas bij elkaar.)
7. Niemand verlaat de verzamelplaats voordat je hiervoor toestemming hebt gekregen.





Maashaven 904  
6041 TV Roermond  
Telefoon 0475-475646  
Mobiel: 06-44522386  
Internet: [www.selga.nl](http://www.selga.nl)  
E-mail: [info@selga.nl](mailto:info@selga.nl)



K.v.K. Roermond nr.13038683, BTW nr.NL 0410.31.842.B01